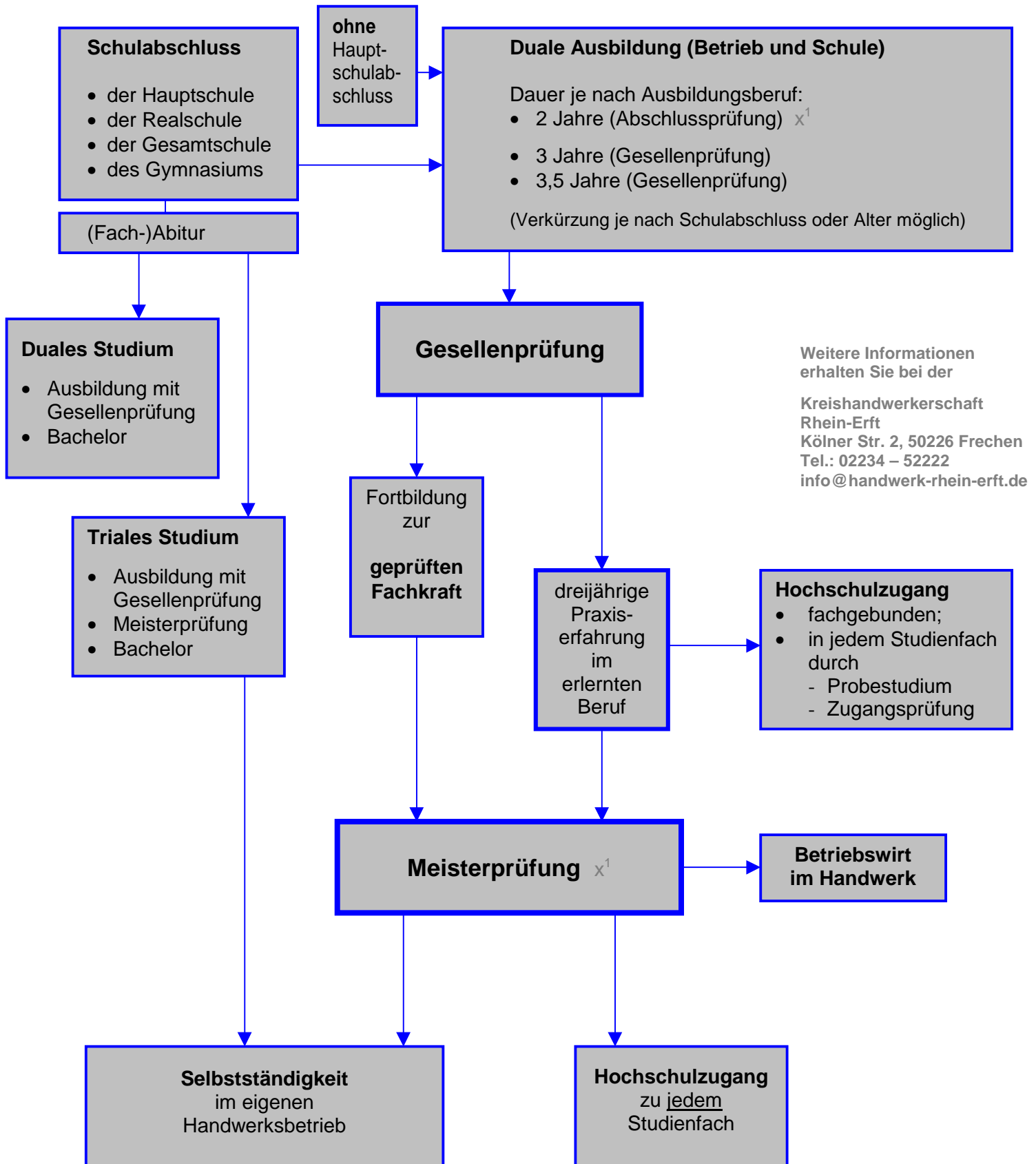


(D)Ein Weg IN die Zukunft.



Weitere Informationen erhalten Sie bei der

Kreishandwerkerschaft
Rhein-Erft
Kölner Str. 2, 50226 Frechen
Tel.: 02234 – 52222
info@handwerk-rhein-erft.de

^{x¹} Auch nach einer zweijährigen Ausbildung (z.B. Abschlussprüfung als Fachverkäufer/in im Fleischer-Handwerk, als Bauten- und Objektbeschichter/in) kann man zur Meisterprüfung zugelassen werden; hierfür muss in dem Handwerksberuf, in dem die Meisterprüfung abgelegt werden soll, eine mehrjährige Berufstätigkeit (max. drei Jahre) ausgeübt worden sein.